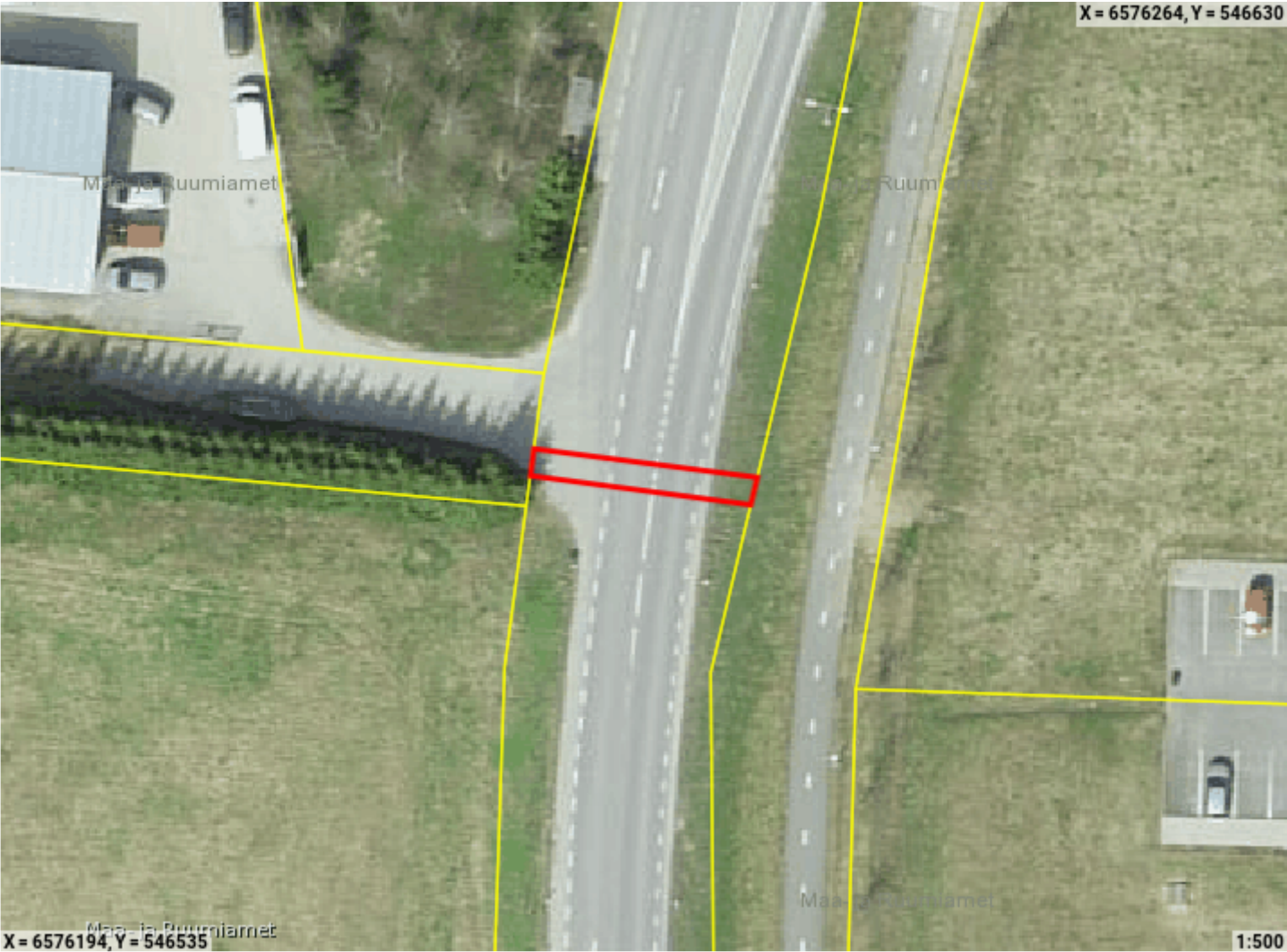




Piiranguala ID 841108 väljavõte

Piirangu liik	Isiklik kasutusõigus
Nimetus	11115 Kurna-Tuhala tee
Piiranguala kirjeldus	Sidetrass
Ruumikuju loomise kuupäev	3. juuni 2025
Õigusliku kehtivuse kuupäev	
Pindala	34m²
Asukoht	Maa-alune
Moodustusviis	Digitud
Täpsusklass	4
Seisund	Mustand



☐ Ruumikuju piir

**Asub katastriüksustel:**

Harju maakond, Kiili vald, Kiili alev, 11115 Kurna-Tuhala tee (30401:003:0228)

**Piiranguala õigustatud kasutajad ehk valitsejad**

Valitsejad puuduvad

**Ruumianalüüs üksusele 30401:003:0228**

**Katastri andmed**

Täisaadress	Harju maakond, Kiili vald, Kiili alev, 11115 Kurna-Tuhala tee
Kinnistu number	9440450
Kogupindala	-
Omandivorm	Riigiomand
Sihtotstarve 1	TRANSPORDIMAA 100%

**Kattuvuse pindala**

Ligikaudne suurus	34m²
-------------------	------